

**Σχέδια Μαθήματος για τους ενήλικες
 εκπαιδευτές/εκπαιδευτικούς/καθηγητές που θα
 χρησιμοποιηθούν για το ΕΚΠΑΙΔΕΥΤΙΚΟ ΥΛΙΚΟ ΤΟΥ FINE2WORK.**

Όνομα Ενότητας: Ψηφιακές Δεξιότητες	
Θέμα 3: Διαδικτυακός τόπος αποθήκευσης αρχείων – Google Drive	
Σχέδιο μαθήματος 39 – Επεξεργασία διαφανειών (Επιλογή μεταβάσεων)	
Διάρκεια: 90 λεπτά	
Σκοπός	Ο κύριος στόχος αυτού του μαθήματος είναι να παρέχει όλες τις απαραίτητες πληροφορίες στους μαθητές σχετικά με το πώς να προσθέτουν μεταβάσεις σε διαφάνειες μιας Παρουσίασης Google.
Ομάδα-Στόχος	Ενήλικες (ειδικά γυναίκες)
Εγκαταστάσεις / εξοπλισμός	<ul style="list-style-type: none"> • Τάξη • Πρόσβαση στο Διαδίκτυο • Προβολέας διαφανειών • Άσπρος πίνακας
Εργαλεία/ Υλικό	
Κύριες ασκήσεις	<p>1. Άσκηση 1: Άνοιγμα Παρουσίασης</p> <p>1.1 Όλοι οι μαθητές πρέπει να ανοίξουν την παρουσίαση με όνομα 'FINE2WORK Training – Presentation exercise 1' (10 λεπτά)</p> <p>2. Άσκηση 2: Κατανοήστε πως να πραγματοποιήσετε μεταβάσεις από μια διαφάνεια σε άλλη (σε όλες τις διαφάνειες)</p> <p>2.1 Ξεκινήστε την άσκηση με ένα βίντεο https://www.youtube.com/watch?v=dhiXvvqCAJI&ab_channel=GCFLearnFree.org (3 λεπτά)</p>

	<p>2.2 Οι εκπαιδευτές να δείξουν στους μαθητές πως να πραγματοποιήσουν μεταβάσεις από μια διαφάνεια σε άλλη (25 λεπτά)</p> <p>2.3 Οι εκπαιδευτές να δώσουν ένα φυλλάδιο στους μαθητές (Φυλλάδιο 1) το οποίο θα περιέχει τις αλλαγές του κειμένου που θα εφαρμόσουν στις διαφάνειες τους (σε όλες τις διαφάνειες τους) (15 λεπτά)</p> <p>2.3. Όλοι οι μαθητές πρέπει να προσθέσουν το κείμενο από το Φυλλάδιο 1 στην Παρουσίαση (25 λεπτά)</p> <p style="text-align: center;">1. Άσκηση 3 Κατανοήστε πως να πραγματοποιήσετε μεταβάσεις σε τροποποιημένες διαφάνειες (συγκεκριμένες διαφάνειες)</p> <p>3.1 Οι εκπαιδευτές να δώσουν ένα φυλλάδιο στους μαθητές (Φυλλάδιο 2) το οποίο θα περιέχει τις αλλαγές του κειμένου που θα εφαρμόσουν στις διαφάνειες τους (σε όλες τις διαφάνειες τους) (15 λεπτά)</p> <p>3.2. Όλοι οι μαθητές πρέπει να προσθέσουν το κείμενο από το Φυλλάδιο 2 στην Παρουσίαση (15 λεπτά)</p> <p style="text-align: center;">2. Άσκηση 4: Ανακεφαλαίωση (10 λεπτά)</p>
--	---

ΦΥΛΛΑΔΙΟ 1: Κατανοήστε πως να πραγματοποιήσετε μεταβάσεις από μια διαφάνεια σε άλλη (σε όλες τις διαφάνειες)

Διαφάνεια 1 – Τίτλος

ΜΕΤΑΒΑΣΗ: DISOLVE



The screenshot shows a presentation slide. In the top left corner, there is the FINE2WORK logo. The main title of the slide is "FINE2WORK TRAINING" in a large, bold, blue font. At the bottom of the slide, there is a solid blue horizontal bar with the text "EMPHASYS CENTRE" written in white, bold, italicized capital letters.

Διαφάνεια 2

ΜΕΤΑΒΑΣΗ: DISOLVE

FINE2WORK TRAINING ΘΕΜΑΤΑ

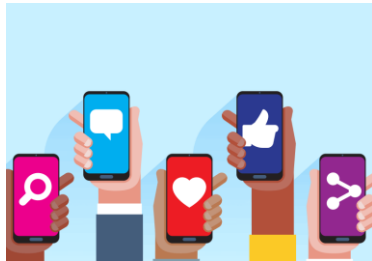
- Google Search
- Google Email
- Google Drive (Google Docs, Google Sheets, Google Slides, Google Forms)
- Google Calendar & Google Contacts



Διαφάνεια 3
ΜΕΤΑΒΑΣΗ: DISOLVE

Ακολουθήστε το FINE2WORK

- ❖ www.fine2work.eu
- ❖ Facebook: @fine2work



ΦΥΛΛΑΔΙΟ 2: Κατανοήστε πως να πραγματοποιήσετε μεταβάσεις σε τροποποιημένες διαφάνειες (συγκεκριμένες διαφάνειες)

Διαφάνεια 1 – Τίτλος

ΜΕΤΑΒΑΣΗ: FLIP



The screenshot shows a presentation slide. In the top left corner, there is the FINE2WORK logo. The main title of the slide is 'FINE2WORK TRAINING' in large, bold, blue letters. At the bottom of the slide, there is a solid blue horizontal bar with the text 'EMPHASYS CENTRE' in white, italicized, bold letters.

Διαφάνεια 2

ΜΕΤΑΒΑΣΗ: SLIDE FROM LEFT

FINE2WORK TRAINING ΘΕΜΑΤΑ

- Google Search
- Google Email
- Google Drive (Google Docs, Google Sheets, Google Slides, Google Forms)
- Google Calendar & Google Contacts



Διαφάνεια 4
ΜΕΤΑΒΑΣΗ: FADE

FINE2WORK TRAINING ΘΕΜΑΤΑ

- Google Search
- Google Email
- Google Drive (Google Docs, Google Sheets, Google Slides, Google Forms)
- Google Calendar & Google Contacts

